

A blurred, 3D rendering of the letters 'DFG' in a light blue color, set against a background of blue and white light rays.

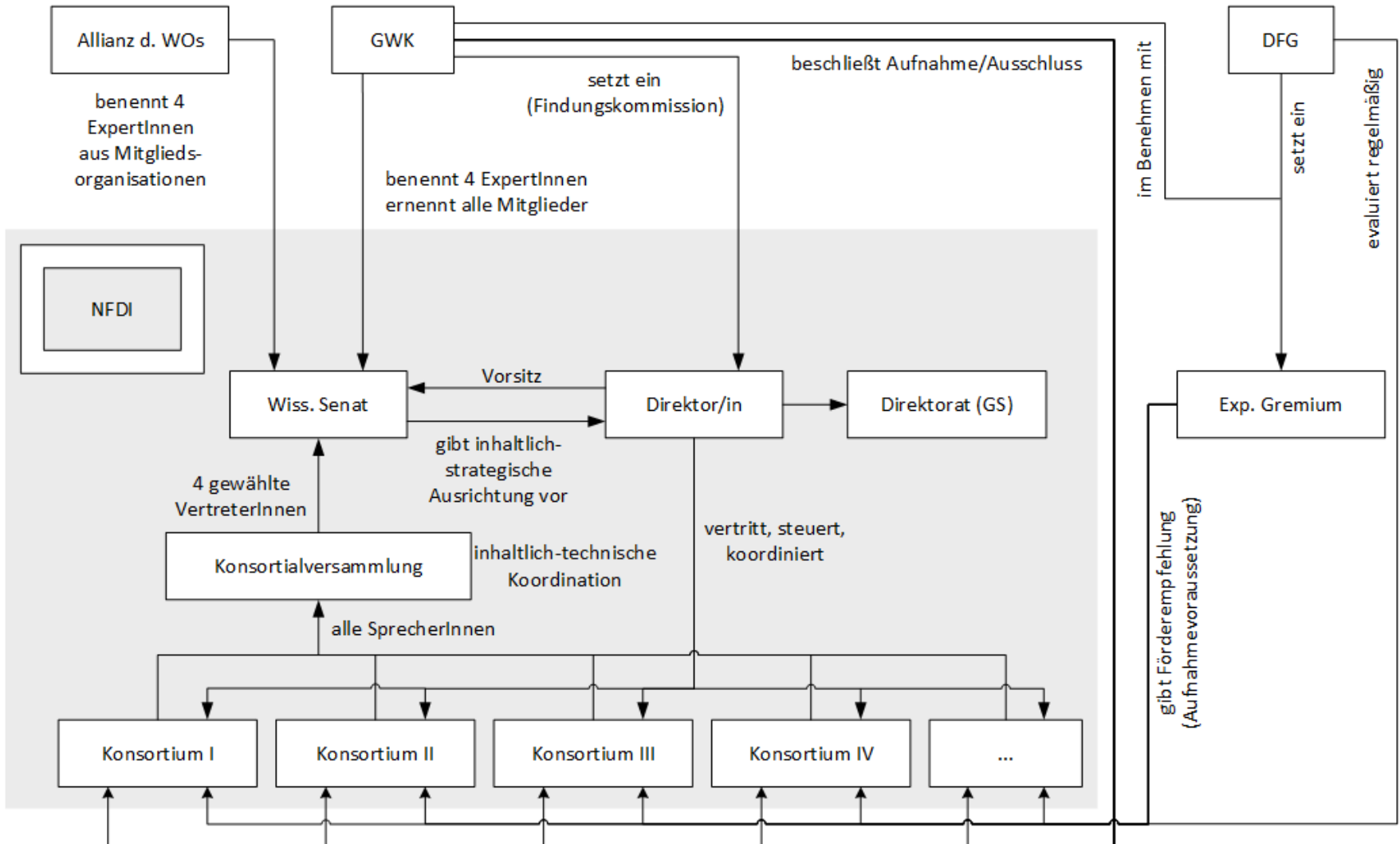
# Auswahl- und Begutachtungsverfahren für NFDI-Konsortien

RDA Deutschland Tagung 2019

- **Ziel:** Datenbestände von Wissenschaft und Forschung sollen systematisch erschlossen, nachhaltig gesichert und zugänglich gemacht sowie (inter-)national vernetzt werden.
- Die DFG führt das Verfahren zur **Begutachtung und Bewertung der NFDI Konsortien** durch.
- Die **Förderempfehlungen** werden von dem **NFDI-Expertengremium** (eingrichtet durch den Hauptausschuss) der DFG ausgesprochen.
- Die **GWK entscheidet** auf Grundlage eines **positiven Votums aus Begutachtung und Bewertung** durch die DFG.
- An Genese, Entwicklung und Aufbau der NFDI waren und sind eine **Vielzahl von Akteuren beteiligt** – RfII, Allianz, GWK ...

# Nationale Forschungsdateninfrastruktur

Welche Akteure wirken in einem komplexen Gefüge zusammen?



# Nationale Forschungsdateninfrastruktur

Welche Prinzipien sind im Aufbauprozess konstitutiv?

## ► Vernetzte Informationsinfrastruktur

- um den Zugang zu und die Arbeit mit Forschungsdaten bestmöglich zu gestalten
- und zwar **innerhalb** einer Community ebenso wie **über Communities hinweg**
- mit einer klaren Ausrichtung auf **langfristiges** Handeln

## ► Vernetzung und Kooperation als Leitmotive

- Aufsetzen auf bestehenden Verantwortlichkeiten, Prozessen, Beständen
- Fortentwicklung des bereits Vorhandenem in koordiniertem Herangehen

# Nationale Forschungsdateninfrastruktur

Was muss für den Ablauf besonders berücksichtigt werden?

## ▶ Rückkopplungsprozesse zur Qualitätssteigerung

- Akzeptanz der Konsortien in der (inter)nationalen Community
- Dialog zwischen Antragstellenden und Begutachtenden

## ▶ 2-Phasen Modell als grundlegender Ablauf

- 3 Auswahlrunden mit Entscheidungen in den Jahren 2020, 2021, 2022
- Dialog- und Vernetzungsphase vor Begutachtungsphase und Entscheidung

# Nationale Forschungsdateninfrastruktur

Wie sind die beiden Phasen zu charakterisieren?

## ▶ Initialisierungs- (2019) bzw. Ausbauphase (2020, 2021)

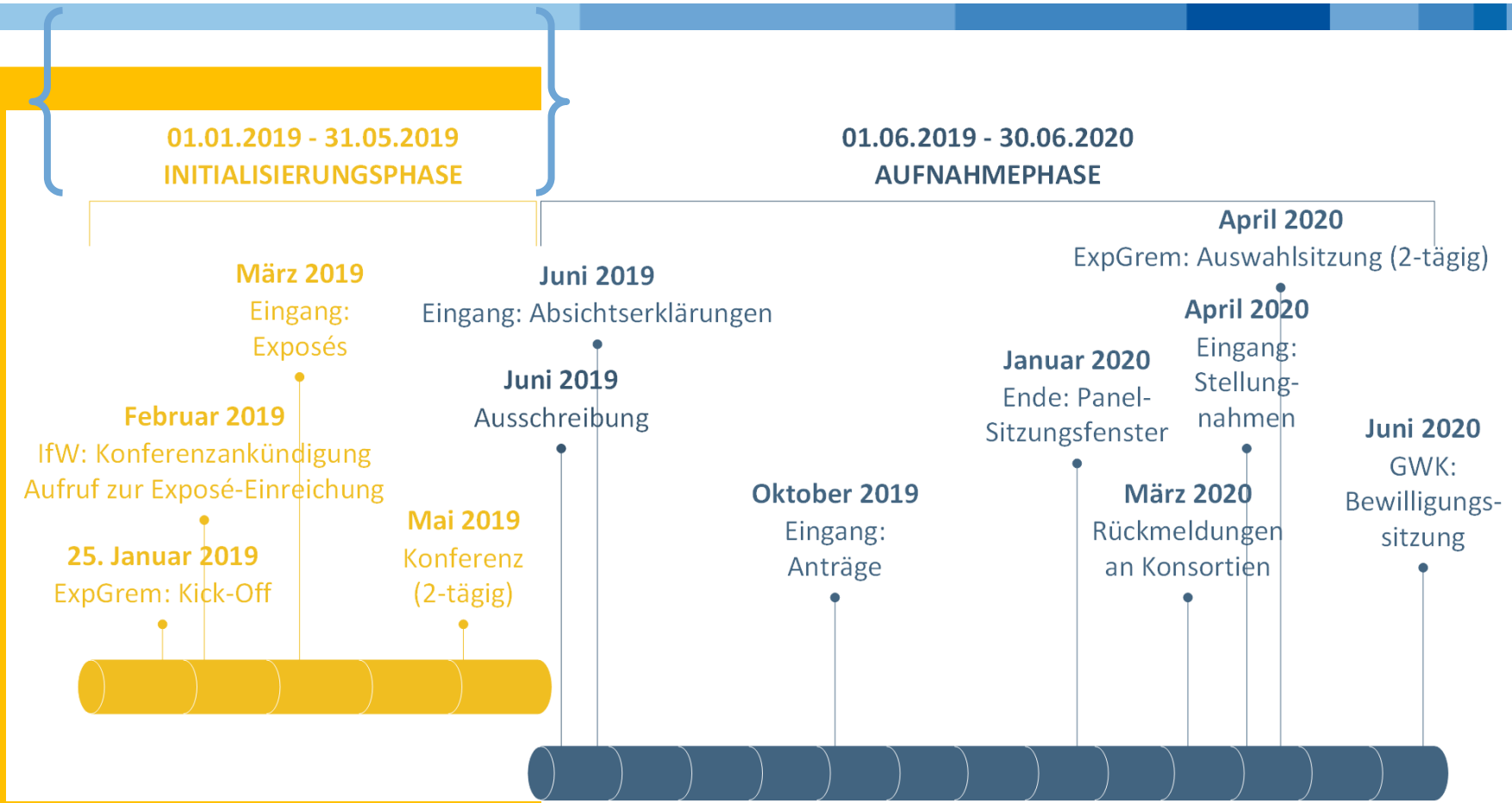
- Austausch und Vernetzung über eine NFDI-Konferenz
- Einladung an alle Konsortien in unterschiedlichen Entwicklungsstadien

## ▶ Aufnahmephase (2020, 2021, 2022)

- Sämtliche Prozesse von der Ausschreibung bis zur Entscheidung

# Nationale Forschungsdateninfrastruktur

## Wie verläuft dieser Prozess in der ersten Runde?



### ► Ziele

- Information über alle sich in der Planung befindenden Konsortien
- Wechselseitige Beratung und Vernetzung der Konsortien
- Unterstützen des Selbstorganisationsprozesses u.a. zur Abstimmung von Konsortien-übergreifenden Diensten und Angeboten

### ► Teilnahmebedingung

- Vorlage eines Extended Abstract zum geplanten Verbund bis 31. März 2019 per Mail an [nfdi@dfg.de](mailto:nfdi@dfg.de)

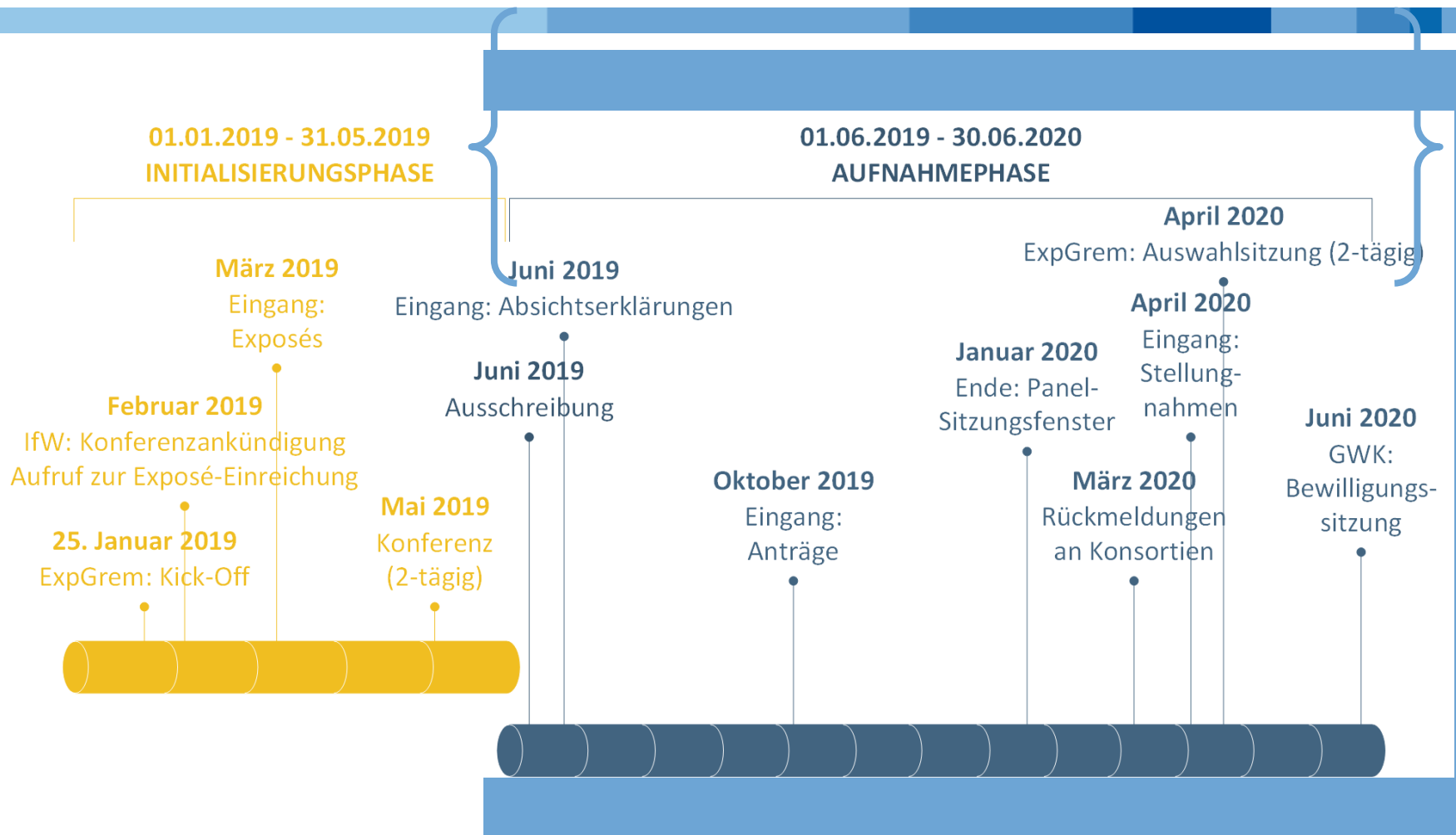
### ► Termin: 13./14. Mai 2019

- Weitere Informationen: [www.dfg.de/nfdi/konferenz2019](http://www.dfg.de/nfdi/konferenz2019)



# Nationale Forschungsdateninfrastruktur

Wie verläuft dieser Prozess in der ersten Runde?



# Nationale Forschungsdateninfrastruktur

## Was lässt sich bereits über den Begutachtungsverlauf sagen?

### ▶ **Begutachtung der Konsortien-Anträge in Panel-Sitzungen**

- vermutlich 2-3 Anträge in einem Panel
- Einladung der Antragstellenden zum Austausch mit den Gutachtenden
- Teilnahme auch von Berichterstattenden aus dem NFDI EG

### ▶ **Übermittlung des Votums an die Antragstellenden**

- Möglichkeit zur Stellungnahme

### ▶ **Abschließende Bewertung durch EG**

- aufgrund der Begutachtung sowie der Stellungnahme der Antragstellenden
- Übermittlung prinzipiell förderfähiger Anträge an die GWK

### ► Antragsberechtigung

- Verbände von Einrichtungen, die staatliche und staatlich anerkannte Hochschulen, außeruniversitäre Forschungseinrichtungen, Ressortforschungseinrichtungen, Akademien und andere öffentlich geförderte Informationsinfrastruktureinrichtungen oder weitere entsprechende Akteure umfassen können.
- Eine Beteiligung einer Einrichtung an mehreren Konsortien ist möglich.
- Die Einrichtung muss gemeinnützig und in deutscher Trägerschaft sein bzw. ihren Sitz in Deutschland haben.

### ► Antragstellung

- setzt ein gemeinsam erarbeitetes Konzept der beteiligten Einrichtungen voraus.
- erfordert eine zentrale Koordination durch eine federführende Einrichtung und den Sprecher / die Sprecherin des Konsortiums.

### ► Art der Förderung

- Gefördert werden die zur Projektdurchführung zusätzlich entstehenden Personal-, Sach- und Betriebsausgaben sowie Ausgaben für projektbezogene Aufträge.
- Die in einem Konsortium vertretenen Einrichtungen erbringen Eigenleistungen für das Forschungsdatenmanagement.
- Investitionsausgaben sind nur in Ausnahmefällen zuwendungsfähig.

# Nationale Forschungsdateninfrastruktur

## Was passiert nun wann?

<b>29. März 2019</b>	Frist für Einreichung von Extended Abstracts für NFDI-Konferenz
<b>13.-14. Mai 2019</b>	NFDI-Konferenz
<b>Juni 2019</b>	Veröffentlichung der Ausschreibung
<b>Juni/Juli 2019</b>	Frist für Einreichung von verbindlichen Absichtserklärungen
<b>Oktober 2019</b>	Frist für Einreichung von Anträgen
<b>Nov 2019 – Jan 2020</b>	Begutachtung der Anträge der ersten Runde
<b>März - April 2020</b>	Kommunikation der Begutachtungsergebnisse an die Konsortien mit Möglichkeit zur Stellungnahme
<b>April 2020</b>	Sitzung des Expertengremiums / Empfehlungen an die GWK
<b>Juni 2020</b>	Erste Förderentscheidung der GWK

# Vielen Dank für Ihre Aufmerksamkeit!

## Weitere Informationen

- ▶ <http://www.dfg.de/nfdi>
- ▶ **Für Beratungsanfragen der Antragstellenden:**
  - Dr. Raphael Birke, Dr. Thomas Rahlf, Dr. Patricia Schmitz-Möller, Dr. Stefan Winkler-Nees
  - Tel.: 0228/885-3500
  - Email: [nfdi@dfg.de](mailto:nfdi@dfg.de)